



NEREZ A2

KATALOG SPOJOVACÍHO MATERIÁLU



David Lindovský, Budovatelská 646/16, 743 01 Bílovec

IČ: 60335165 ▪ DIČ: CZ7306195578

Tel.: 556 410 490 ▪ Fax: 556 410 121 ▪ GSM: 608 612 555

lindovsky@metallindovsky.cz ▪ www.metallindovsky.cz



Obsah, řazeno dle norem DIN

DIN 84	Šroub s válcovou hlavou a průběžnou drážkou	str. 3
DIN 94	Závlačka	str. 4
DIN 125	Podložka plochá pro šroub se šestihrannou hlavou	str. 5
DIN 127B	Podložka pružná s obdélníkovým průřezem	str. 6
DIN 315	Matice křídlová	str. 7
DIN 316	Šroub křídlový	str. 8
DIN 433	Podložka pro šroub s válcovou hlavou	str. 9
DIN 434	Podložka klínová čtyřhranná pro tyče profilu U	str. 10
DIN 439	Matice přesná šestihranná nízká	str. 11
DIN 439	Matice přesná šestihranná nízká jemný závit	str. 12
DIN 440R	Podložka pro dřevěné konstrukce	str. 13
DIN 471	Kroužek pojistný pro hřídel	str. 14
DIN 472	Kroužek pojistný pro díru	str. 15
DIN 557	Matice čtyřhranná	str. 16
DIN 571	Vrut se šestihrannou hlavou	str. 17
DIN 580	Šroub závěsný	str. 18
DIN 582	Matice závěsná	str. 19
DIN 603	Šroub s plochou kulovou hlavou a čtyřhranem	str. 20
DIN 901	Podložka karosářská	str. 51
DIN 912	Šroub s válcovou hlavou a vnitřním šestihranem	str. 21
DIN 913	Šroub stavěcí s vnitřním šestihranem a kuželovým koncem	str. 22
DIN 914	Šroub stavěcí s vnitřním šestihranem a hrotem	str. 22
DIN 929	Matice šestihranná pro přivařování	str. 23
DIN 931	Šroub přesný se šestihrannou hlavou a dříkem	str. 24
DIN 933	Šroub přesný se šestihrannou hlavou a závitěm k hlavě	str. 25
DIN 934	Matice přesná šestihranná	str. 26
DIN 934	Matice přesná šestihranná, jemný závit	str. 27
DIN 963	Šroub zápuštěný s průběžnou drážkou	str. 28
DIN 965	Šroub se zápuštěnou hlavou a křížovou drážkou	str. 29
DIN 966	Šroub zápuštěný s čokovitou hlavou a křížovou drážkou	str. 30
DIN 975	Závitová tyč 1m	str. 31
DIN 980	Matice samojistná šestihranná nízká celokovová	str. 32
DIN 982	Matice samojistná šestihranná vysoká polyamid	str. 33
DIN 985	Matice samojistná šestihranná nízká polyamid	str. 34
DIN 1587	Matice klobouková	str. 35
DIN 6330	Matice šestihranná vysoká 1,5d	str. 36
DIN 6798A	Podložka vějířová s vnějším ozubením	str. 37
DIN 6799	Podložka pojistná pro hřídel	str. 38
DIN 6923	Matice šestihranná s přírubou	str. 39
DIN 7337A	Nýt trhací s plochou hlavou	str. 40
DIN 7504	Šroub samovývrtný forma K, N, P	str. 41
DIN 7967	Matice pojistná plechová, PAL	str. 39
DIN 7980	Podložka pružná se čtvercovým průřezem	str. 42
DIN 7981C	Šroub do plechu s válcovou hlavou a křížovou drážkou	str. 43
DIN 7982C	Šroub do plechu se zápuštěnou hlavou a křížovou drážkou	str. 44
DIN 7985	Šroub s válcovou hlavou a křížovou drážkou	str. 45
DIN 7991	Šroub se zápuštěnou hlavou a vnitřním šestihranem	str. 46
DIN 9021	Podložka pro nýt 3xd	str. 47
DIN 7996	Vrut do dřevotřísky s půlkulatou hlavou a křížovou drážkou	str. 49
DIN 7997	Vrut do dřevotřísky se zápuštěnou hlavou a křížovou drážkou	str. 48
DIN 7997	Vrut do dřevotřísky se zápuštěnou hlavou a drážkou TORX	str. 50
ISO 7380	Šroub s válcovou hlavou zaoblenou a vnitřním šestihranem	str. 53
ISO 7380	Šroub s válcovou hlavou zaoblenou límec a vnitřním šestihranem	str. 55
Bez normy	Matice válcová spojovací	str. 52
Bez normy	Šroub s plochou hlavou a průběžnou drážkou, okrasný	str. 54

Normy neuvedené v katalogu zajišťujeme na základě poptávky.



Vážený zákazníku,

tímto se Vám dostává do rukou ucelený přehled námi dodávaného **spojovacího materiálu z korozivzdorné oceli skupiny A2**. Tento materiál si pro své specifické použití a vlastnosti zaslouží samostatný produktový katalog.

V současné době, která je na trhu se spojovacím materiálem silně konkurenční a vytváří tlak na kvalitu výrobků a služeb, jsme cítili potřebu vytvořit pro naše zákazníky stručný **přehled nabízeného sortimentu s uvedením rozměrové řady, provedení, tvaru a patřičných rozměrů**.

Nerezový spojovací materiál nabývá na svém významu z důvodu dobrého poměru mezi svou kvalitou a cenou. Běžný ocelový spojovací materiál se opatřuje z důvodu ochrany vůči korozi povrchovou úpravou, především galvanickým pokovením. Tento technologický postup produkuje množství nebezpečných odpadních látek a je zátěží pro životní prostředí. **Použitím nerezových spojovacích součástí dochází k odstranění těchto nežádoucích vlivů.**

Mezi hlavní důvody vedoucí k použití nerezových materiálů patří příznivá pořizovací cena, následně nízké náklady na údržbu, vzhledové vlastnosti a nezátěžující vliv na životní prostředí.

Ocel označovaná jako **NEREZ** má mnoho variant, vždy však svými užitnými vlastnostmi **předčí běžný ocelový spojovací materiál** a to svou výbornou **odolností a schopností odolávat korozi a oxidaci** za běžných atmosférických podmínek (vlhké prostředí, oxidace, organické kyseliny, solné a alkalické roztoky).

Korozivzdorná ocel je vysocelegovaná ocel se zvýšenou odolností vůči chemické i elektrochemické korozi. Vždy se však jedná o slitinu uhlíku se železem, tedy o ocel.

Nerezová ocel vždy obsahuje nejméně 12% chrómu (Cr) a ostatní důležité přísadové prvky jako nikl (Ni) a molybden (Mo).

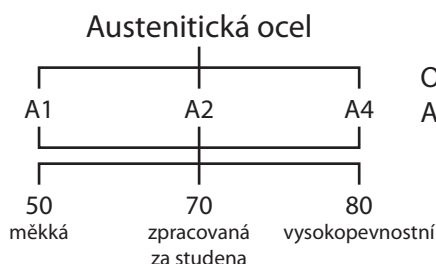
Materiál pro výrobu spojovacích prvků je rozdělen do tří materiálových skupin a to dle své metalurgické struktury. Nerezová ocel austenitická (A), martenzitická (C) a feritická (F). Skupiny C a F se běžně pro výrobu a komerční využití nepoužívají a nedrží se skladem.

Pro výrobu komerčních spojovacích materiálů se nejčastěji používá austenitická materiálůvá skupina, která se dále dělí dle rozdílné odolnosti proti korozi a způsobu aplikace do tří skupin.

- A1** odolnost proti korozi je snižena, dobrá obrobiteľnosť, pro výrobu se používá zřídka.
- A2** za normálních atmosférických podmínek, ve vlhkém prostředí, vynikající odolnost vůči korozi, nepoužívanější třída oceli s obsahem 18% Cr a 8% Ni. Uplatnění v chemickém průmyslu, kuchyňských a zdravotnických zařízeních.
- A4** použití do zvláště agresivního prostředí (mořská voda a klima, průmyslová atmosféra, oxidační kyseliny). Třída oceli s nejvyšším stupněm korozivzdornosti. Uplatnění v potravinářském a lodním průmyslu.



Značení austenitických oceli dle ISO 3506



Označení se skládá ze dvou částí oddělených pomlčkou, např.: A2-70 (metalurgická struktura, skupina, pevnostní třída).

Chemické složení oceli třídy A2

C 0,08%, Si 1%, Mn 2%, P 0,05%, S 0,03%, Cr 17-20%, Ni 8-13%

Norma ISO 3506 umožňuje volbu a poměr legujících prvků v široké škále a volba je vždy na výrobcí.

Druhy nerezavějící oceli materiálové skupiny A2

Materiálové číslo: 1.4301 Značka mat. X5CrNi18-10 ČSN 1720 AISI 304

Materiálové číslo: 1.4303 Značka mat. X4CrNi18-12

Materiálové číslo: 1.4306

Materiálové číslo: 1.4541 Značka Mat. X6CrNiTi18-10 AISI 321

Mechanické vlastnosti oceli třídy A2-70 (pro $\geq M20$)

Třída pevnosti 70

Pevnost v tahu 700 N/mm

Mez kluzu 450 N/mm

Tažnost 0,4d v mm

Zkušební napětí 700N/mm

Spojovací prvky vyrobené z austenitické oceli jsou běžně nemagnetické, při zpracování za studena se však schopnost magnetizace může projevit. Zbytkový obsah feritu způsobuje slabý feromagnetismus.

Austenitická ocel je žáruvzdorná do +400 °C a odolná vůči oxidaci do +800 °C. Při velmi nízkých teplotách je použitelná do -196 °C. Mechanické vlastnosti se za zvýšených teplot mění.

Austenitická ocel se chová rozdílně v různých specifických podmínkách, možnost vzniku lokální koroze (chemická koroze, kontaktní koroze, důlková koroze, trhlinová koroze, šterbinová koroze, bodová koroze, koroze pod napětím).

Pro výrobu pružných spojovacích prvků se používají oceli bez označení skupiny druhů. Nejčastěji je používána ocel DIN 1.4310.

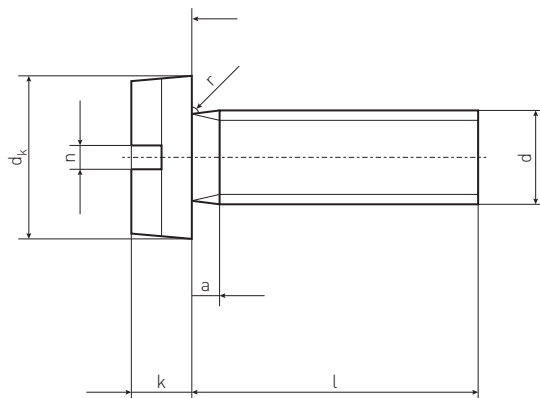
Druhy austenitické oceli a chemické složení pro výrobu matic a šroubů jsou stejné.



DIN 84 / EN ISO 1207

Šroub s válcovou hlavou a průběžnou drážkou

A2



Rozměry

d_k	5,5	7	8,5	10	13	16
k	2	2,6	3,3	3,9	5	6
n	0,8	1,2	1,2	1,6	2	2,5

Ks v balení

d	M 3	M 4	M 5	M 6	M 8	M 10
L 5	1000					
L 6	1000	1000				
L 8	1000	1000	500			
L 10	1000	1000	500	200	100	
L 12	1000	1000	500	200	100	
L 16	1000	1000	500	200	100	
L 20	1000	1000	500	200	100	100
L 25		1000	500	200	100	100
L 30		500	200	200	100	100
L 35		500	200	200	100	100
L 40		500	200	100	100	100
L 45			200	100	100	100
L 50			200	100	100	100
L 60				100	100	100
L 70					100	100
L 80					100	100
L 90						100
L 100						100

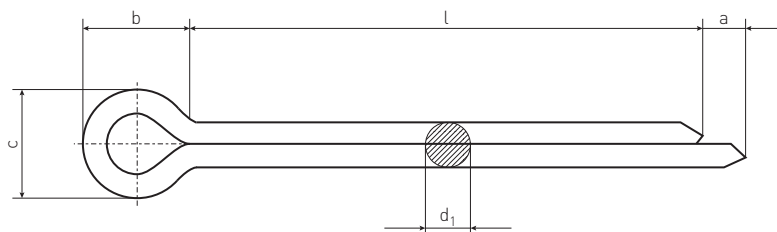
Cena na základě poptávky.



DIN 94 / ISO 1234

Závlačka

A2



Rozměry

d ₁ min.	1,7	2,1	2,7	3,5	4,4	5,7	7,3	9,3
a min.	1,25	1,25	1,6	2	2	2	2	3,2
b ^a	4	5	6,4	8	10	12,6	16	20
c min.	3,2	4	5,1	6,5	8	10,3	10,3	16,6

Ks v balení

d	2,0	2,5	3,2	4,0	5,0	6,3	8,0	10,0
L 12	500							
L 16	500	500						
L 20	500	500	500	200				
L 25	500	500	500	200	200			
L 32	500	500	500	200	200	100		
L 36	500	500	500	200	200	100	100	50
L 40	500	500	500	200	200	100	100	50
L 45		500	500	200	200	100	100	50
L 50		500	500	200	200	100	100	50
L 56				200	200	100	100	50
L 63				200	200	100	100	50
L 71				200	200	100	100	50
L 80					200	100	100	50
L 90					200	100	100	50
L 100					200	100	100	50
L 112								50

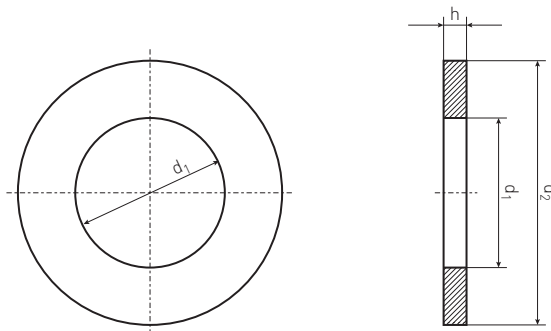
Cena na základě poptávky.



DIN 125A / EN ISO 7089

A2

Podložka pro šroub se šestihrannou hlavou a šestihrannou maticí



Rozměry

d_2	h	d_1
7	0,5	3,2
9	0,8	4,3
10	1	5,3
12	1,6	6,4
16	1,6	8,4
20	2	10,5
24	2,5	13
28	2,5	15
30	3	17
34	3	13
37	3	21
39	3	23
44	4	25
50	4	28
56	4	31

Ks v balení

pro závit	ks
M 3	1000
M 4	1000
M 5	1000
M 6	1000
M 8	500
M 10	500
M 12	500
M 14	200
M 16	200
M 18	200
M 20	200
M 22	100
M 24	100
M 27	50
M 30	25

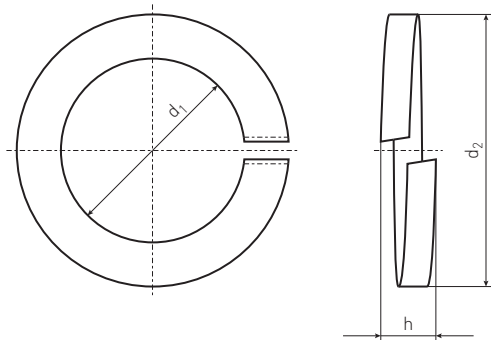
Cena na základě poptávky.



DIN 127B

Podložka pružná s obdélníkovým průřezem

A2



Rozměry

d ₁	d ₂	h/min.	s	velikost
3,1	6,2	1,6	0,8	B 3
4,1	7,6	1,8	0,9	B 4
5,1	9,2	2,4	1,2	B 5
6,1	11,8	3,2	1,6	B 6
8,1	14,8	4	2	B 8
10,2	18,1	4,4	2,2	B 10
12,2	21,1	5	2,5	B 12
14,2	24,1	6	3	B 14
16,2	27,4	7	3,5	B 16
18,2	29,4	7	3,5	B 18
20,2	33,6	8	4	B 20
22,5	35,9	8	4	B 22
24,5	40	10	5	B 24
27,5	43	10	5	B 27
30,5	48,2	12	6	B 30

Ks v balení

pro závit	ks
M 3	1000
M 4	1000
M 5	1000
M 6	1000
M 8	500
M 10	500
M 12	500
M 14	200
M 16	200
M 18	200
M 20	200
M 22	100
M 24	100
M 27	50
M 30	50

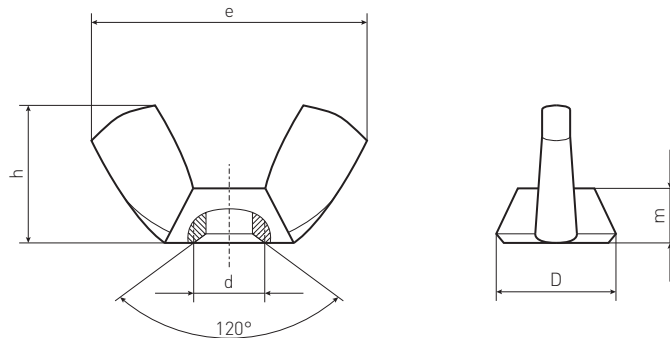
Cena na základě poptávky.



DIN 315

Matice křídlová

A2



Rozměry

D	e	h	m
8	17,6	8,6	2,9
8	17,6	8,6	2,9
10,3	22,5	11	4,1
12,7	27,8	13,6	5,1
13,8	30,3	14,8	5,6
16,5	36,2	17,7	6,8
22,5	49,4	24,1	9
26,6	58,3	28,5	10,7
26,6	58,3	28,5	10,7
29,5	68,5	33,8	13,5
29,5	68,5	33,8	13,5

Ks v balení

pro závit	ks
M 3	100
M 4	100
M 5	100
M 6	100
M 8	100
M 10	100
M 12	50
M 14	50
M 16	20
M 18	10
M 20	10

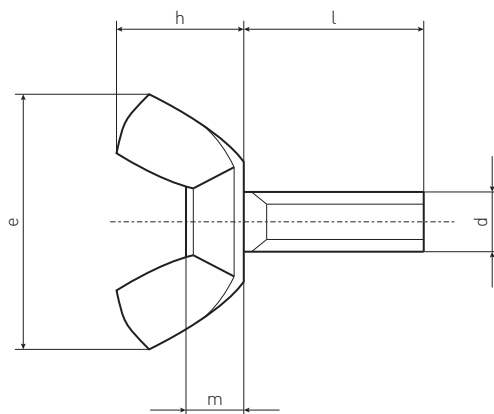
Cena na základě poptávky.



DIN 316

Šroub křídlový

A2



Rozměry

e	17,6	17,6	22,5	27,8	30,3	36,2	49,4
h	8,6	8,6	11	13,6	14,8	17,7	24,1
m	2,9	2,9	4,1	5,1	5,6	6,8	9

Ks v balení

d	M 3	M 4	M 5	M 6	M 8	M 10	M 12
L 10	100	100	100	50	50	50	25
L 12	100	100	100	50	50	50	25
L 16	100	100	100	50	50	50	25
L 20	100	100	100	50	50	50	25
L 25	100	100	100	50	50	50	25
L 30	100	100	100	50	50	50	25
L 35	100	100	100	50	50	50	25
L 40	100	100	100	50	50	50	25
L 45	100	100	100	50	50	50	25
L 50	100	100	100	50	50	50	25
L 55	100	100	100	50	50	50	25
L 60	100	100	100	50	50	50	25

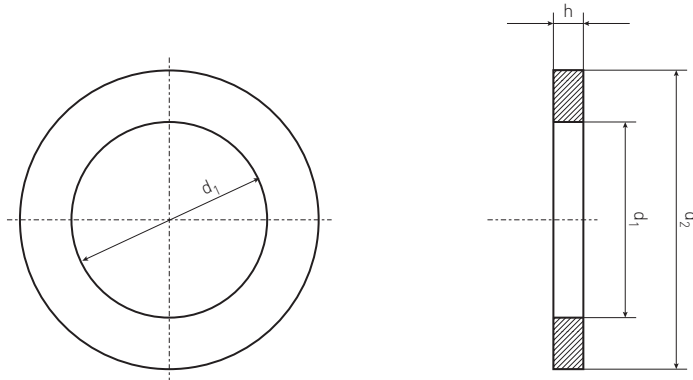
Cena na základě poptávky.



DIN 433 / EN ISO 7092

Podložka pro šroub s válcovou hlavou

A2



Rozměry

d_1	d_2	h/min.
6	0,5	3,2
8	0,5	4,3
9	1	5,3
11	1,6	6,4
15	1,6	8,4
18	1,6	10,5
20	2	13,0
24	2,5	15,0
28	2,5	17,0
30	2,5	19,0
34	3	21,0

Ks v balení

pro závit	ks
M 3	1000
M 4	1000
M 5	1000
M 6	1000
M 8	500
M 10	500
M 12	200
M 14	200
M 16	200
M 18	100
M 20	100

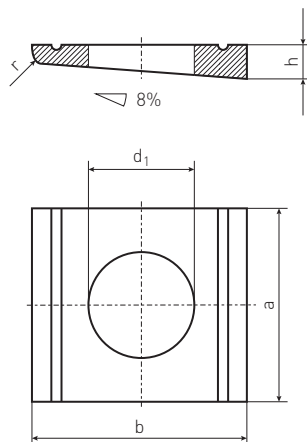
Cena na základě poptávky.



DIN 434

Podložka klínová čtyřhranná pro tyče profilu U

A2



Rozměry

a	b	h	r	d ₁
22	22	3,8	1,6	9
22	22	3,8	1,6	11
26	30	4,9	2	14
32	36	5,9	2,4	18
40	44	7	2,8	22
44	50	8	3,2	24
56	56	8,5	3,2	26

Ks v balení

pro závit	ks
M 8	100
M 10	100
M 12	50
M 16	50
M 20	50
M 22	25
M 24	25

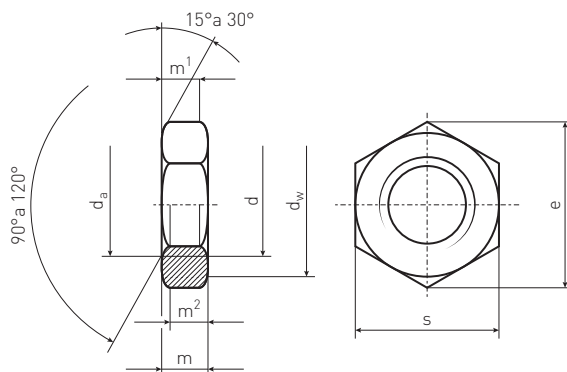
Cena na základě poptávky.



DIN 439 / ISO 4035

Matice přesná šestihránná nízká

A2



Rozměry

e	m min.	s
6,01	1,55	5,5
7,66	1,95	7
8,79	2,45	8
11,05	2,9	10
14,38	3,7	13
18,9	4,7	17
21,1	5,7	19
24,49	6,42	22
26,75	7,42	24
29,56	8,42	27
32,95	9,1	30
37,29	9,9	34
39,55	10,9	36
45,2	12,4	41
50,85	13,9	46

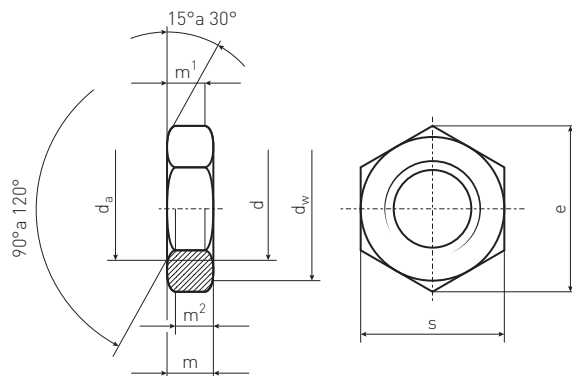
Ks v balení

d	ks
BM 3	1000
BM 4	1000
BM 5	1000
BM 6	1000
BM 8	200
BM 10	200
BM 12	200
BM 14	100
BM 16	100
BM 18	100
BM 20	100
BM 22	100
BM 24	50
BM 27	50
BM 30	50

Cena na základě poptávky.

**DIN 439 / ISO 8675**

Matice přesná šestihhranná nízká, jemný závit

A2**Rozměry**

e	m min.	s
14,38	3,7	13
17,77	4,7	16
20,03	5,7	18
23,36	6,42	21
26,75	7,42	24
29,56	8,42	27
32,95	9,1	30
37,29	9,9	34
39,55	10,9	36
39,55	10,9	36
45,2	12,4	41
45,2	12,4	41
50,85	13,9	46
50,85	13,9	46

Ks v balení

d	ks
BM 8x1	200
BM 10x1	200
BM 12x1,5	200
BM 14x1,5	100
BM 16x1,5	100
BM 18x1,5	100
BM 20x1,5	100
BM 22x1,5	100
BM 24x1,5	50
BM 24x2	50
BM 27x1,5	50
BM 27x2	50
BM d30x1,5	50
BM 30x2	50

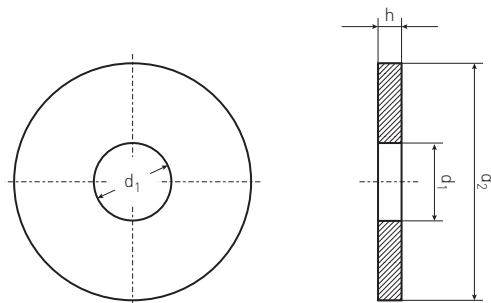
Cena na základě poptávky.



DIN 440R / ISO 7094

Podložka pro dřevěné konstrukce

A2



Rozměry

d_2	h	d
18	2	R 5,5
22	2	R 6,6
28	3	R 9
34	3	R 11
44	4	R 13,5
56	5	R 17,5
72	6	R 22
80	6	R 24
85	6	R 26

Ks v balení

pro závit	ks
M 5	500
M 6	500
M 8	200
M 10	100
M 12	100
M 16	100
M 20	50
M 22	50
M 24	50

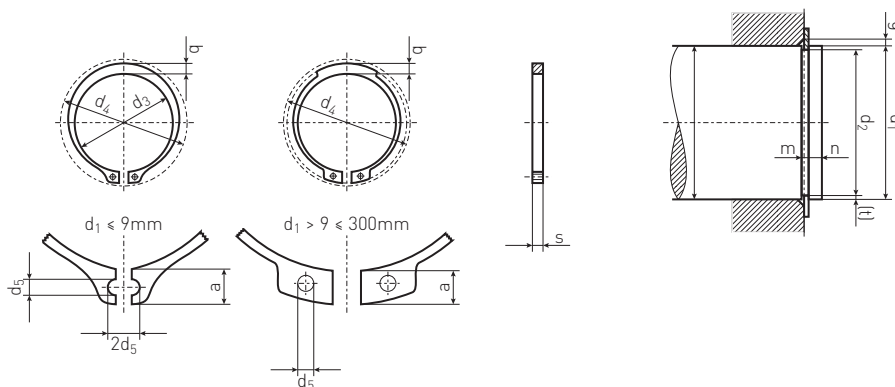
Cena na základě poptávky.



DIN 471

Kroužek pojistný pro hřídel

A2



Rozměry

a max.	b	d ₅ min.	s
2,5	1,1	1	0,6
2,7	1,3	1,2	0,7
3,1	1,4	1,2	0,8
3,2	1,5	1,2	0,8
3,3	1,7	1,2	1
3,3	1,8	1,5	1
3,3	1,8	1,5	1
3,3	1,8	1,7	1
3,4	2	1,7	1
3,5	2,1	1,7	1
3,6	2,2	1,7	1
3,7	2,2	1,7	1
3,8	2,3	1,7	1
3,9	2,4	2	1,2
3,9	2,5	2	1,2
4	2,6	2	1,2
4,1	2,7	2	1,2
4,2	2,8	2	1,2
4,4	3	2	1,2
4,4	3	2	1,2
4,5	3,1	2	1,2
4,7	3,2	2	1,5
4,8	3,4	2	1,5
5	3,5	2	1,5
5,2	3,6	2,5	1,5
5,4	3,8	2,5	1,5
5,6	3,9	2,5	1,5
5,6	4	2,5	1,75
5,8	4,2	2,5	1,75

Ks v balení

d ₁	balení
A 5	200
A 6	200
A 7	200
A 8	200
A 9	200
A 10	200
A 11	100
A 12	100
A 13	100
A 14	100
A 15	100
A 16	100
A 17	100
A 18	100
A 19	100
A 20	100
A 21	100
A 22	50
A 24	50
A 25	50
A 26	50
A 28	50
A 29	50
A 30	50
A 32	25
A 34	25
A 35	25
A 36	25
A 38	25

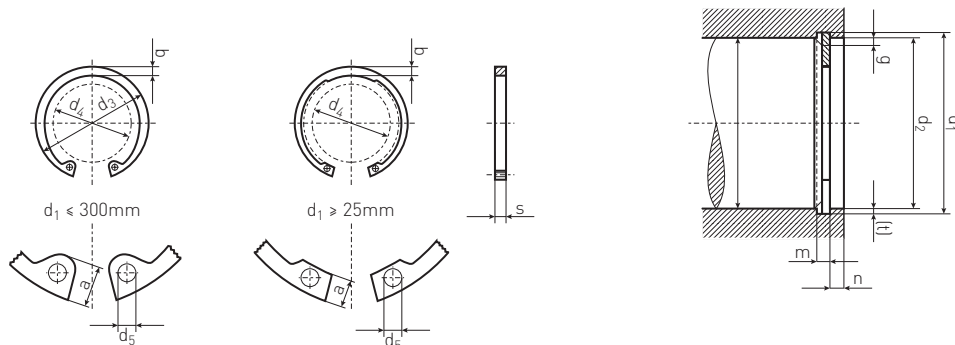
Cena na základě poptávky.



DIN 472

Kroužek pojistný pro díru

A2



Rozměry

a max.	b	d ₅ min.	s
2,4	1,1	1	0,8
2,5	1,3	1	0,8
3,2	1,4	1,2	1
3,3	1,5	1,2	1
3,4	1,7	1,2	1
3,6	1,8	1,5	1
3,7	1,9	1,7	1
3,7	2	1,7	1
3,8	2	1,7	1
3,9	2,1	1,7	1
4,1	2,2	2	1
4,1	2,2	2	1
4,2	2,3	2	1
4,2	2,4	2	1
4,2	2,5	2	1,2
4,4	2,6	2	1,2
4,5	2,7	2	1,2
4,7	2,8	2	1,2
4,8	2,9	2	1,2
4,8	3	2	1,2
5,2	3,2	2,5	1,2
5,4	3,2	2,5	1,2
5,4	3,3	2,5	1,5
5,4	3,4	2,5	1,5
5,4	3,5	2,5	1,5
5,5	3,6	2,5	1,5
5,5	3,7	2,5	1,5

Ks v balení

d ₁	balení
I 8	200
I 9	200
I 10	200
I 11	200
I 12	200
I 13	200
I 14	100
I 15	100
I 16	100
I 17	100
I 18	100
I 19	100
I 20	100
I 21	100
I 22	100
I 24	100
I 25	50
I 26	50
I 28	50
I 30	50
I 31	50
I 32	50
I 34	25
I 35	25
I 36	25
I 37	25
I 38	25

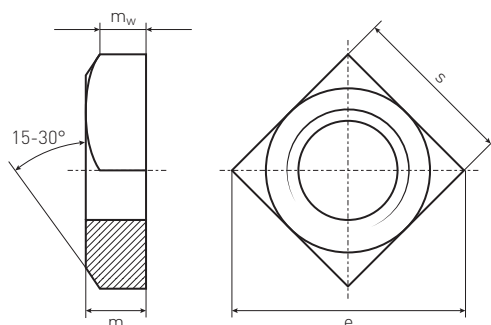
Cena na základě poptávky.



DIN 557

Matice čtyřhranná

A2



Rozměry

e max.	m	s	mw
11,3	4	8	2,5
14,1	5	10	3,2
18,4	6,5	13	4,1
24	8	17	5,2
26,9	10	19	6,6

Ks v balení

d	balení
M 5	500
M 6	200
M 8	200
M 10	100
M 12	100

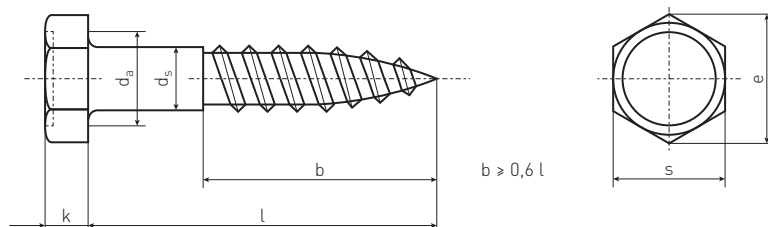
Cena na základě poptávky.



DIN 571

Vrut se šestihrannou hlavou

A2



Rozměry

e min.	8,63	10,89	14,2	18,72	20,88
k	3,5	4	5,5	7	8
s	8	10	13	17	19

Ks v balení

d	5	6	8	10	12
L 25	200	100			
L 30	200	100	100		
L 35	200	100	100		
L 40	200	100	100	100	
L 45	200	100	100	100	
L 50	200	100	100	100	50
L 60	200	100	100	100	50
L 70	200	100	100	100	50
L 80		100	100	100	50
L 90		100	100	100	50
L 100		100	100	100	50
L 110			100	100	50
L 120			100	100	50
L 130					50
L 140					50

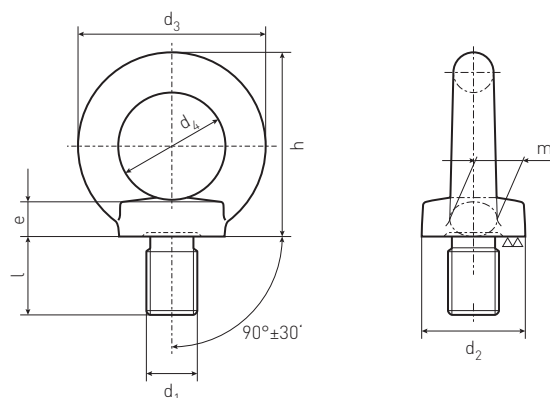
Cena na základě poptávky.



DIN 580

Šroub závěsný

A2



Rozměry

d ₂	20	25	30	35	40	50	65	75
d ₃	36	45	54	63	72	90	108	126
d ₄	20	25	30	35	40	50	60	70
e	6	8	10	12	14	18	22	26
h	36	45	53	62	71	90	109	128

Ks v balení

d1	M 8	M 10	M 12	M 16	M 20	M 24	M 30	M 36
L 13	50							
L 17		50						
L 20,5			50					
L 27				25				
L 30					25			
L 36						10		
L 45							10	
L 54								10

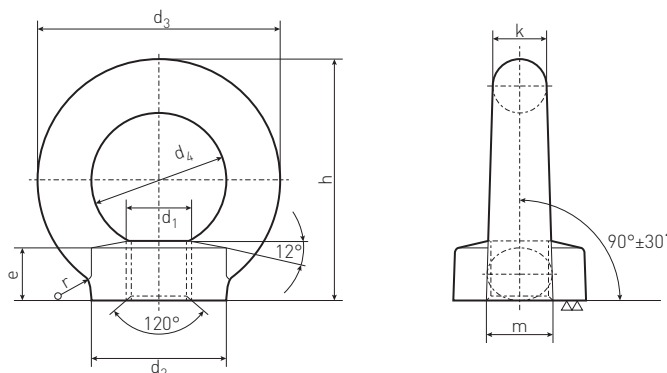
Cena na základě poptávky.



DIN 582

Matice závěsná

A2



Rozměry

d_2	d_3	d_4	e	h
20	36	20	8,5	36
25	45	25	10	45
30	54	30	11	53
35	63	35	13	62
40	72	40	16	71
50	90	50	20	90
65	90	50	20	90
65	108	60	25	109
75	126	70	30	128

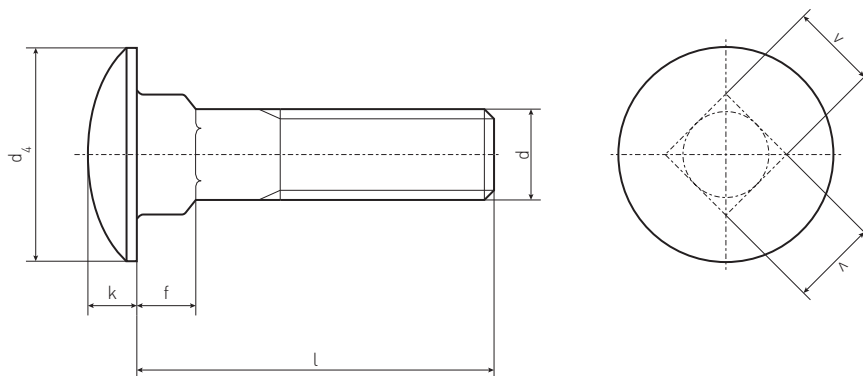
Ks v balení

d	balení
M 8	50
M 10	50
M 12	50
M 16	25
M 20	25
M 24	10
M 27	10
M 30	10
M 36	10

Cena na základě poptávky.

**DIN 603 / EN ISO 8677**

Šroub s plochou kulovou hlavou a čtyřhranem

A2**Rozměry**

d_k min.	12,45	15,45	19,35	23,35	29,35
f min.	2,9	3,4	4,4	5,4	7,25
k min.	2,7	3,12	4,12	4,62	6,05
v min.	4,52	5,52	7,42	9,42	11,3

Ks v balení

d	M 5	M 6	M 8	M 10	M 12
L 16	200	200	100		
L 20	200	200	100		
L 25	200	200	100		
L 30	200	200	100	50	
L 35	200	200	100	50	50
L 40	200	200	100	50	50
L 45	200	200	100	50	50
L 50	200	200	100	50	50
L 60	200	200	100	50	50
L 70	200	200	100	50	50
L 80	200	200	100	50	50
L 90		200	100	50	50
L 100		200	100	50	50
L 120			100	50	50
L 130					50
L 140					50
L 150					50

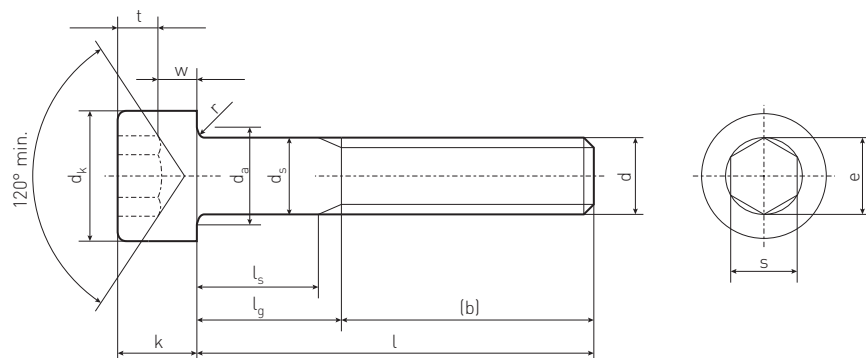
Cena na základě poptávky.



DIN 912 / ISO 4762

A2

Šroub s válcovou hlavou a vnitřním šestihranem



Rozměry

b	18	20	22	24	28	32	36
d _k	5,5	7	8,5	10	13	16	18
e	2,87	3,44	4,58	5,72	6,86	9,15	11,43
k max.	3	4	5	6	8	10	12
s	2,5	3	4	5	6	8	10

Ks v balení

d	M 3	M 4	M 5	M 6	M 8	M 10	M 12
L 6	1000	1000	500				
L 8	1000	1000	500	200			
L 10	1000	1000	500	200	200		
L 12	1000	1000	500	200	200		
L 16	1000	1000	500	200	200	100	50
L 20	1000	1000	500	200	200	100	50
L 25	1000	1000	500	200	200	100	50
L 30	500	500	500	200	100	100	50
L 35		500	500	200	100	100	50
L 40		500	500	200	100	100	50
L 45		500	500	200	100	100	50
L 50		500	200	200	100	100	50
L 60			200	100	100	50	50
L 70			200	100	100	50	50
L 80			200	100	50	50	50
L 90			200	100	50	50	25
L 100			200	100	50	50	25
L 120				100	50	50	25
L 130						50	25
L 140							25

Cena na základě poptávky.

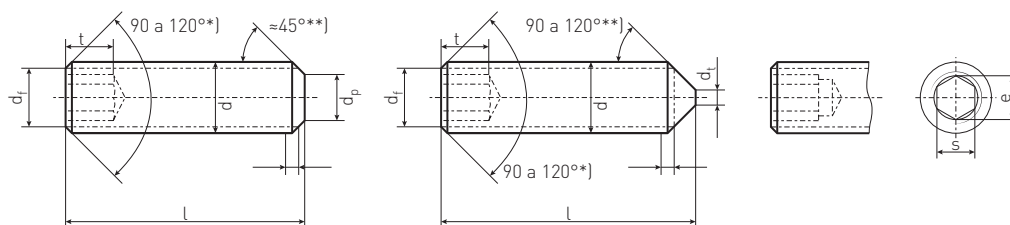


DIN 913/914 / ISO 4026/4027

A2

DIN 913 - šroub stavěcí s vnitřním šestihranem a kuželovým koncem

DIN 914 - šroub stavěcí s vnitřním šestihranem a hrotem



Rozměry

d_p DIN 913	1,75	2,25	3,2	3,7	5,2	6,64	8,14
d_t DIN 914	-	-	-	0,9	1,4	1,9	2,4
t	1,2/2	1,5/2,5	2/3	2/3,5	3/5	4/6	4,8/8
S	1,5	2	2,5	3	4	5	6

Ks v balení

d	M 3	M 4	M 5	M 6	M 8	M 10	M 12
L 6	500	200	200	200			
L 8	500	200	200	200	100		
L 10	500	200	200	200	100		
L 12	500	200	200	200	100		
L 16	500	200	200	200	100	100	50
L 20	500	200	200	200	100	100	50
L 25		200	200	200	100	100	50
L 30		200	200	200	100	100	50
L 35			200	200	100	100	50
L 40			200	200	100	100	50
L 45				200	100	100	50
L 50				200	100	100	50
L 60						100	50
L 70						100	50

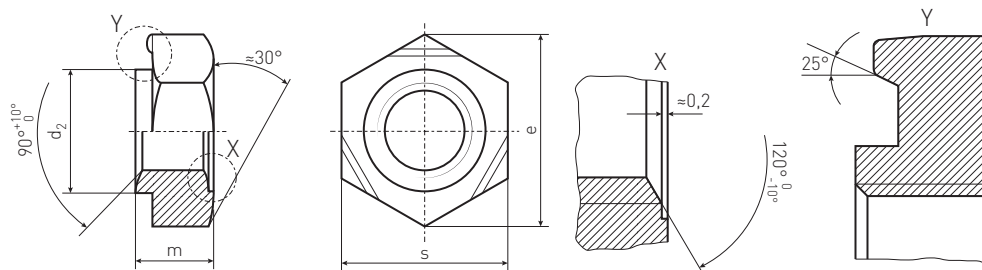
Cena na základě poptávky.



DIN 929

Matice šestihránná pro přivařování

A2



Rozměry

d_2	e min.	m	s
7	10,95	4	10
8	12,02	5	11
10,5	15,38	6,5	14
12,5	18,74	8	17
14,8	20,91	10	19
18,8	26,51	13	24

Ks v balení

d_1	balení
M 5	200
M 6	200
M 8	100
M 10	100
M 12	50
M 16	50

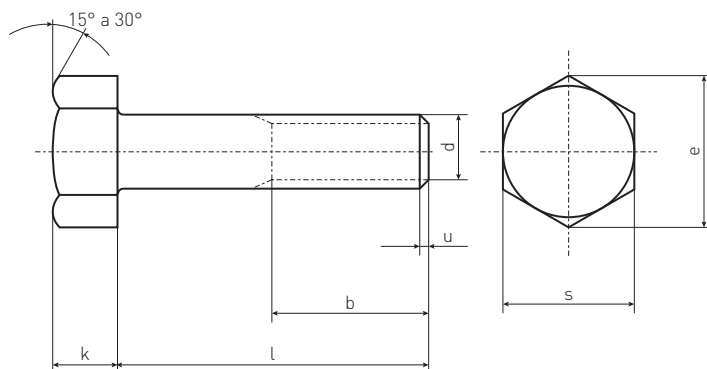
Cena na základě poptávky.



DIN 931

Šroub přesný se šestihrannou hlavou a dříkem

A2



Rozměry

b < 125L	18	22	26	30	34	38	42	46
b > 125-200L	24	28	32	36	40	44	48	52
S	10	13	17	19	22	24	27	30
k min.	3,85	5,15	6,22	7,32	8,62	9,82	11,28	12,28

Ks v balení

d	M 6	M 8	M 10	M 12	M 14	M 16	M 18	M 20
L 30	200							
L 35	200	100	100					
L 40	200	100	100	100				
L 45	200	100	100	100				
L 50	100	100	100	100				
L 60	100	100	50	50	25	25		
L 70	100	100	50	50	25	25	25	25
L 80	100	50	50	50	25	25	25	25
L 90	100	50	50	50	25	25	25	25
L 100	100	50	50	50	25	25	25	25
L 110	100	50	50	50	25	25	25	25
L 130		50	50	50	25	25	10	10
L 140		50	50	50	25	25	10	10
L 150		50		50	25	25	10	10
L 160		50				10	10	10
L 170		50				10	10	10
L 180		50				10	10	10
L 190		50				10	10	10
L 200		50				10	10	10

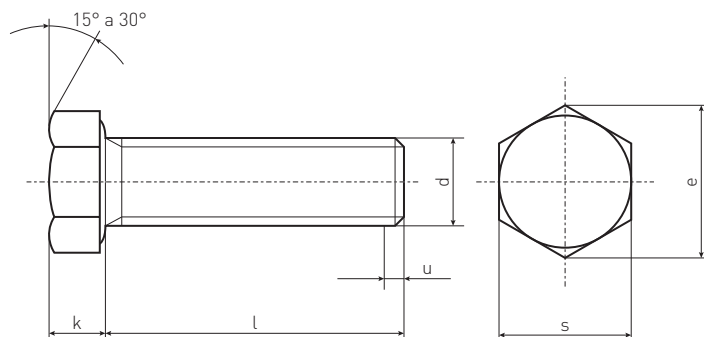
Cena na základě poptávky.



DIN 933

A2

Šroub přesný se šestihrannou hlavou a závitem k hlavě



Rozměry

e min.	6,01	7,66	8,79	11,05	14,38	17,77	20,03	23,36	26,75	30,14	33,53
k max.	2,1	2,9	3,6	4,1	5,4	6,6	7,7	9	10,1	11,7	12,7
s	5,5	7	8	10	13	17	19	22	24	27	30

Ks v balení

d	M 3	M 4	M 5	M 6	M 8	M 10	M 12	M 14	M 16	M 18	M 20
L 6	1000	1000	500								
L 8	1000	1000	500	200							
L 10	1000	1000	500	200	200	100					
L 12	1000	1000	500	200	200	100					
L 16	1000	1000	500	200	200	100	100				
L 20	1000	1000	500	200	200	100	100		25		
L 25	1000	1000	500	200	200	100	100	25	25		
L 30	500	500	500	200	100	100	100	25	25	25	25
L 35	500	500	500	200	100	100	100	25	25	25	25
L 40	500	500	500	200	100	100	100	25	25	25	25
L 45		500	500	200	100	100	100	25	25	25	25
L 50		500	200	100	100	100	100	25	25	25	25
L 60		500	200	100	100	50	50	25	25	25	25
L 70		500	200	100	100	50	50	25	25	25	25
L 80		500	200	100	50	50	50	25	25	25	25
L 90				100	50	50	50	25	25	25	25
L 100				100	50	50	50	25	25	25	25
L 110					50		50	25	25		25
L 120					50		50	25	25		25

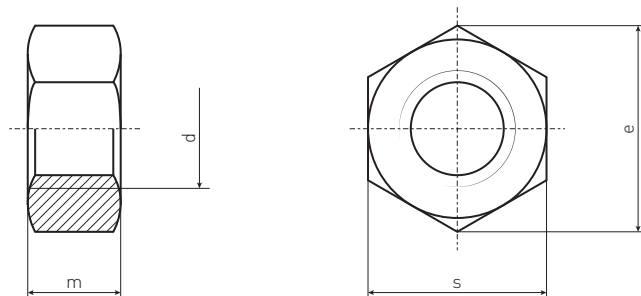
Cena na základě poptávky.



DIN 934

Matice přesná šestihhranná

A2



Rozměry

e min.	m min.	s
6,01	2,15	5,5
7,66	2,9	7
8,79	3,7	8
11,05	4,7	10
14,38	6,14	13
18,90	7,64	17
21,10	9,64	19
24,49	10,3	22
26,75	12,3	24
29,56	14,3	27
32,95	14,9	30
35,03	16,9	32
39,55	17,7	36
45,20	20,7	41

Ks v balení

d	balení
M 3	1000
M 4	1000
M 5	1000
M 6	500
M 8	200
M 10	100
M 12	100
M 14	100
M 16	50
M 18	50
M 20	50
M 22	25
M 24	25
M 27	25

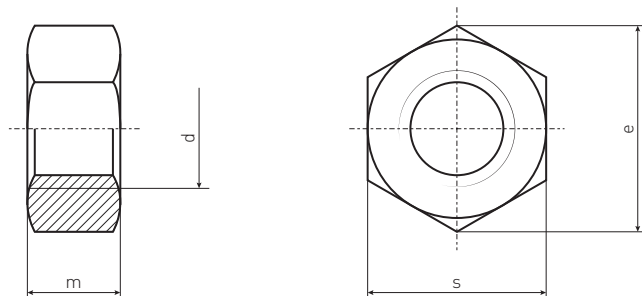
Cena na základě poptávky.



DIN 934

Matice přesná šestihranná, jemný závit

A2



Rozměry

e min.	m min.	s
14,38	6,14	13
18,90	7,64	17
18,90	7,64	17
21,10	9,64	19
21,10	9,64	19
24,49	10,3	22
26,75	12,3	24
29,56	14,3	27
32,95	14,9	30
32,95	14,9	30
35,05	16,9	32
39,55	17,7	36
39,55	17,7	36
45,20	20,7	41
45,20	20,7	41
50,85	22,7	46
50,85	22,7	46

Ks v balení

d	balení
M 8x1	200
M 10x1	200
M 10x1,25	200
M 12x1,25	100
M 12x1,5	100
M 14x1,5	100
M 16x1,5	100
M 18x1,5	50
M 20x1,5	50
M 20x2	50
M 22x1,5	25
M 24x1,5	25
M 24x2	25
M 27x1,5	25
M 27x2	25
M 30x1,5	25
M 30x2	25

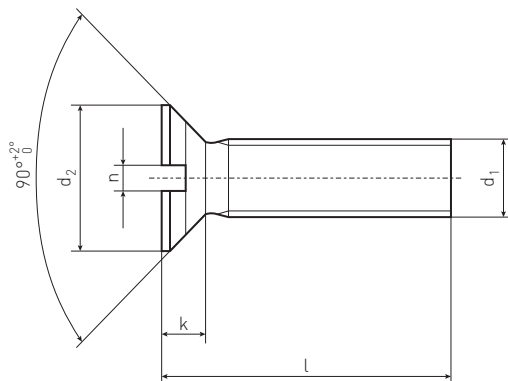
Cena na základě poptávky.



DIN 963

Šroub zápustný s průběžnou drážkou

A2



Rozměry

d ₂	5,5	8,4	9,3	11,3	15,8	18,3	22
k max.	1,65	2,7	2,7	3,3	4,65	5	6
n	0,8	1,2	1,2	1,6	2	2,5	3

Ks v balení

d ₁	M 3	M 4	M 5	M 6	M 8	M 10	M 12
L 6	1000	1000					
L 8	1000	1000	1000				
L 10	1000	1000	1000	500	200		
L 12	1000	1000	1000	500	200		
L 16	1000	1000	1000	500	200	100	
L 20	1000	1000	1000	500	200	100	100
L 25	1000	1000	1000	500	200	100	100
L 30	1000	1000	500	200	200	100	100
L 35		1000	500	200	200	100	100
L 40		1000	500	200	100	100	100
L 45			500	200	100	100	100
L 50			500	200	100	100	100
L 60				200	100	100	100
L 65					100	100	
L 70					100	100	100
L 75						100	100
L 80					100	100	100
L 90						100	100
L 100						100	100

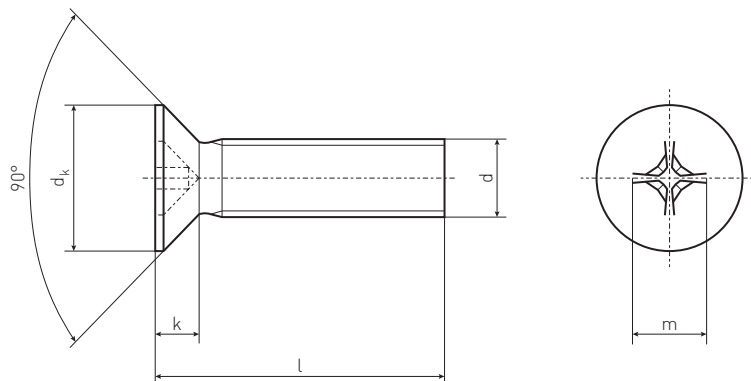
Cena na základě poptávky.



DIN 965

Šroub se zápuštnou hlavou a křížovou drážkou

A2



Rozměry

d_k	5,6	7,5	9,2	11	14,5	18
k	1,65	2,2	2,5	3	4	5
m	2,9	4,4	4,6	6,6	8,7	9,6

Ks v balení

d	M 3	M 4	M 5	M 6	M 8	M 10
L 6	1000	1000	500			
L 8	1000	1000	500	200		
L 10	1000	1000	500	200	100	
L 12	1000	1000	500	200	100	
L 16	1000	1000	500	200	100	100
L 20	1000	1000	500	200	100	100
L 25	1000	1000	500	200	100	100
L 30	1000	500	200	200	100	100
L 35		500	200	200	100	100
L 40		500	200	100	100	100
L 45			200	100	100	100
L 50			200	100	100	100
L 60				100	100	100
L 70				100	100	
L 80				100	100	
L 90				100	100	
L 100				100	100	

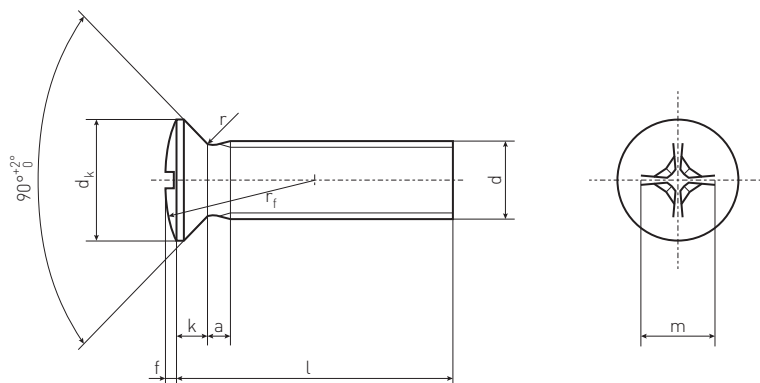
Cena na základě poptávky.



DIN 966

Šroub zápusťný s čočkovitou hlavou a křížovou drážkou

A2



Rozměry

d_k	7,5	9,2	11	14,5
f	1	1,25	1,5	2
k	2,2	2,5	3	4
m	4,5	5,3	6,8	9

Ks v balení

d	M 4	M 5	M 6	M 8
L 6	1000 / 500			
L 8	1000 / 500	1000	500	
L 10	1000 / 500	1000	500	
L 12	1000 / 500	1000	500	200
L 16	1000 / 500	1000	500	200
L 20	1000 / 500	1000	500	200
L 25	1000 / 500	1000	500	200
L 30	1000 / 500	200	100	200
L 35	1000 / 500	200	100	200
L 40	1000 / 500	200	100	100
L 45		200	100	100
L 50		200	100	100
L 60		200	100	100
L 70				100
L 80				100

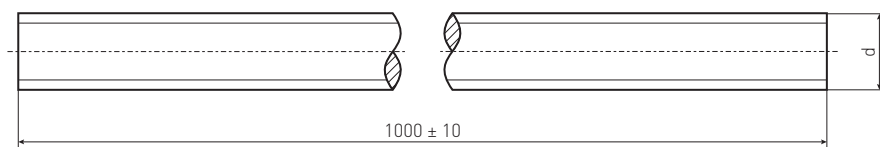
Cena na základě poptávky.



DIN 975

Závitová tyč 1m

A2



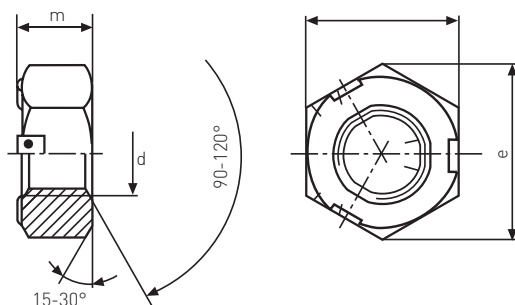
Ks v balení

pro závit	ks
M 3	20
M 4	20
M 5	20
M 6	20
M 8	20
M 10	20
M 12	20
M 14	10
M 16	10
M 18	10
M 20	10
M 22	10
M 24	5
M 27	5
M 30	5

Cena na základě poptávky.

**DIN 980****A2**

Matice samojistná šestihhranná nízká celokovová

**Rozměry**

e min.	m min.	s
6,01	2,15	5,5
7,66	2,9	7
8,79	3,7	8
11,05	4,7	10
14,38	6,14	13
18,90	7,64	17
21,10	9,64	19
26,75	12,3	24
32,95	14,9	30
39,55	17,7	36

Ks v balení

d	balení
M 3	1000
M 4	1000
M 5	1000
M 6	500
M 8	200
M 10	100
M 12	100
M 16	50
M 20	50
M 24	25

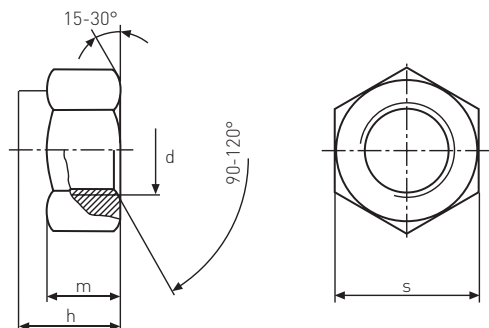
Cena na základě poptávky.



DIN 982

Matice samojistná šestihranná vysoká polyamid

A2



Rozměry

h	m	s
6,3	4,4	8
8	4,9	10
9,5	6,44	13
11,5	8,04	17
14	10,37	19
18	14,1	24
22	16,9	30
28	20,2	36

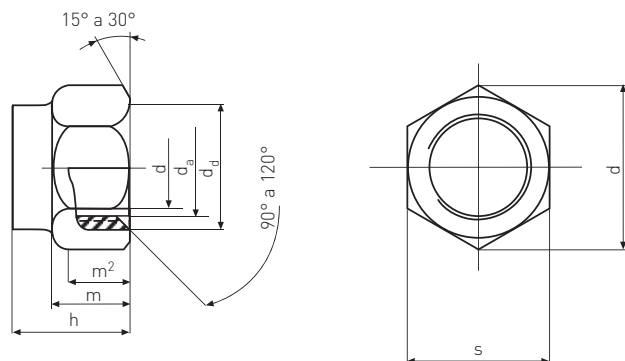
Ks v balení

d	balení
M 5	200
M 6	200
M 8	200
M 10	100
M 12	50
M 16	50
M 20	25
M 24	25

Cena na základě poptávky.

**DIN 985**

Matice samojistná šestihranná nízká polyamid

A2**Rozměry**

e	h	m	s
6,01	4	2,4	5,5
7,66	5	2,9	7
8,79	5	3,2	8
11,05	6	4	10
14,38	8	5,5	13
14,38	8	5,5	13
18,90	10	6,5	17
18,90	10	6,5	17
21,10	12	8	19
21,10	12	8	19
24,49	14	9,5	22
26,75	16	10,5	24
26,75	16	10,5	24
29,56	18,5	13	27
32,95	20	14	30
32,95	20	14	30
35,03	22	15	32
39,55	24	15	36
39,55	24	15	36
45,20	27	17	41
50,95	30	19	46

Ks v balení

d	balení
M 3	1000
M 4	1000
M 5	1000
M 6	500
M 8	200
M 8x1	200
M 10	100
M 10x1	100
M 12	100
M 12x1,5	100
M 14	100
M 16	50
M 16x1,5	50
M 18	50
M 20	50
M 20x1,5	50
M 22	25
M 24	25
M 24x1,5	25
M 27	25
M 30	25

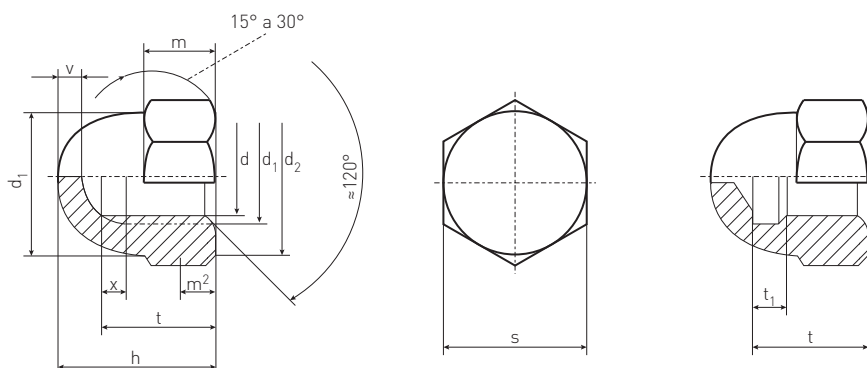
Cena na základě poptávky.



DIN 1587

Matice klobouková

A2



Rozměry

m	h	s
2,4	7	5,5
3,2	8	7
4	10	8
5	12	10
6,5	15	13
8	18	17
10	22	19
11	25	22
13	28	24
15	32	27
16	34	30
18	39	34
19	42	36
20	47	41
24	52	46

Ks v balení

d	balení
M 3	1000
M 4	1000
M 5	1000
M 6	1000
M 8	500
M 10	200
M 12	100
M 14	100
M 16	100
M 18	50
M 20	50
M 22	50
M 24	25
M 27	25
M 30	25

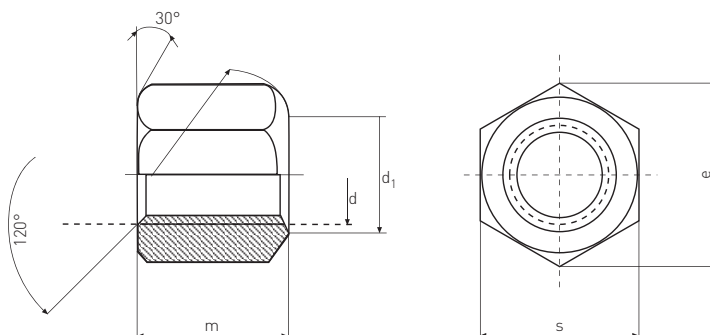
Cena na základě poptávky.



DIN 6330

Matice šestihhraná vysoká 1,5d

A2



Rozměry

d_1	e min.	m	s
9	14,38	12	13
11,5	17,77	15	16
14	20,03	18	18
18	26,75	24	24
22,0	33,53	30	30

Ks v balení

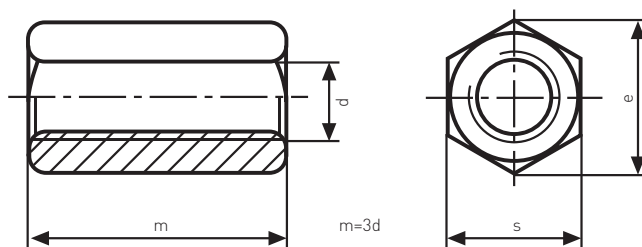
d	balení
M 8	100
M 10	100
M 12	100
M 16	100
M 20	50

Cena na základě poptávky.

DIN 6334

Matice šestihhraná prodlužovací vysoká 3d

A2



Rozměry

s	e	m
10	11,05	18
13	15	24
17	19,6	30
19	21,9	36
24	27,7	48
30	34,6	60
36	41,6	72
46	53,1	90

Ks v balení

d	balení
M 6	100
M 8	100
M 10	100
M 12	50
M 16	50
M 20	25
M 24	25
M 30	25

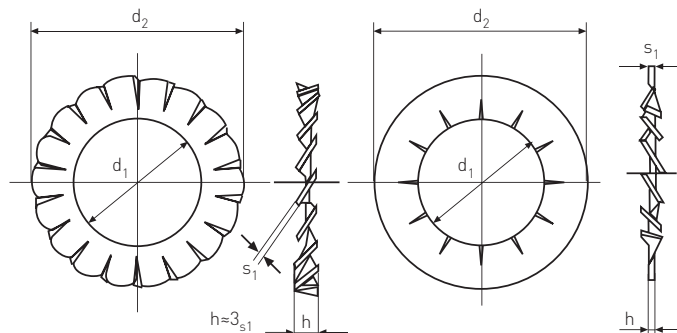
Cena na základě poptávky.



DIN 6798

Podložka vějířová s vnějším ozubením

A2



Rozměry

d_2	s_1	d_1
6,0	0,4	3,2
8,0	0,5	4,3
10,0	0,6	5,3
11,0	0,7	6,4
15,0	0,8	8,4
18,0	0,9	10,5
20,5	1,0	13,0
24,0	1,0	15,0
26,0	1,2	17,0
30,0	1,4	19,0
33,0	1,4	21,0
36,0	1,5	23,0
38,0	1,5	25,0
44,0	1,6	28,0
48,0	1,6	31,0

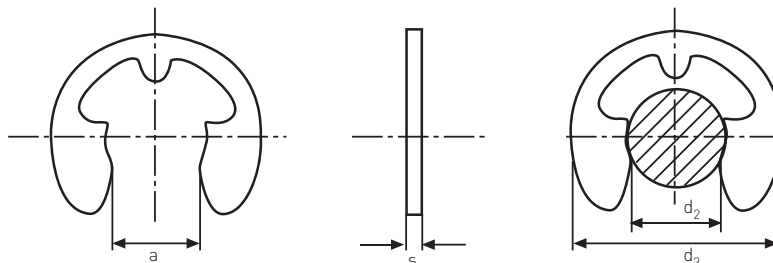
Ks v balení

pro průměr	balení
M 3	1000
M 4	1000
M 5	1000
M 6	1000
M 8	500
M 10	500
M 12	500
M 14	200
M 16	200
M 18	200
M 20	100
M 22	100
M 24	100
M 27	50
M 30	50

Cena na základě poptávky.

**DIN 6799**

Podložka pojistná pro hřídel

A2**Rozměry**

a	d ₃	s
1,28	4,25	0,4
1,61	4,8	0,5
1,94	6,3	0,6
2,70	7,3	0,6
3,34	9,3	0,7
4,11	11,3	0,7
5,26	12,3	0,7
5,84	14,3	0,9
6,52	16,3	1,0
7,63	18,8	1,1
8,32	20,4	1,2
10,45	23,4	1,3
12,61	29,4	1,5

Ks v balení

d ₂	balení
1,5	500
1,9	500
2,3	500
3,2	500
4	500
5	500
6	500
7	200
8	200
9	100
10	100
12	100
15	50

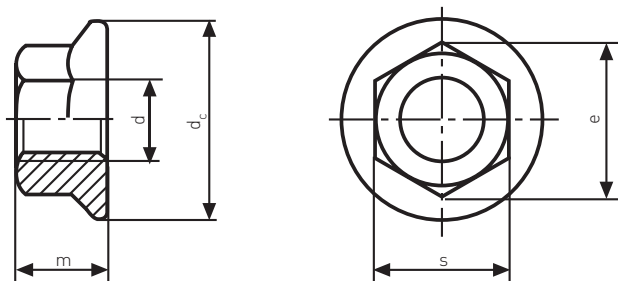
Cena na základě poptávky.



DIN 6923

Matice šestihranná s přírubou

A2



Rozměry

s	m	e	d _c
8	5	8,79	11,8
10	6	11,05	14,2
13	8	14,38	17,9
15	10	16,64	21,8

Ks v balení

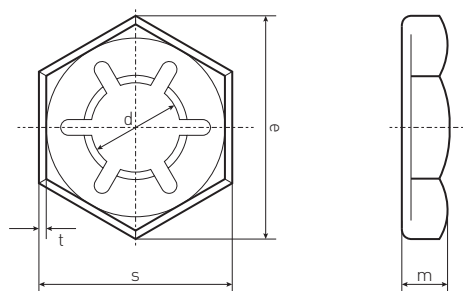
d	balení
M 5	200
M 6	200
M 8	200
M 10	100

Cena na základě poptávky.

DIN 7967

Matice pojistná plechová, PAL

A2



Rozměry

d ₁	m	t	s
5,3	3	0,4	10
6,9	3,5	0,5	13
8,9	4	0,5	17
10,4	4,5	0,6	19
14,1	5	0,7	24
17,6	6	0,8	30
21	7	0,9	36

Ks v balení

d	balení
M 6	200
M 8	200
M 10	100
M 12	100
M 16	100
M 20	50
M 24	50

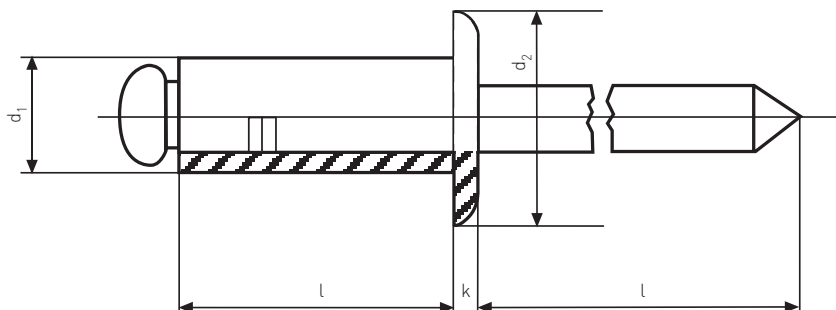
Cena na základě poptávky.



DIN 7337A

Nýt trhací s plochou hlavou

A2



Rozměry

d_2	svěrná délka	délka
6,5	1,0 - 3,0	6,0
6,5	3,0 - 5,0	8,0
6,5	5,0 - 7,0	10,0
6,5	7,0 - 9,0	12,0
6,5	9,0 - 2,0	16,0
6,5	1,0 - 3,0	6,0
6,5	3,0 - 5,0	8,0
6,5	5,0 - 7,0	10,0
6,5	7,0 - 9,0	12,0
6,5	9,0 - 12,0	16,0
8,0	1,0 - 2,5	6,0
8,0	2,5 - 4,5	8,0
8,0	4,5 - 6,5	10,0
8,0	6,5 - 8,5	12,0
8,0	8,5 - 12,0	16,0
8,0	11,5 - 14,0	18,0
8,0	12,0 - 16,0	20,0
9,5	2,0 - 4,0	8,0
9,5	4,0 - 6,0	10,0
9,5	6,0 - 8,0	12,0
9,5	8,0 - 11,0	16,0
9,5	10,0 - 13,0	18,0
9,5	11,0 - 15,0	20,0
9,5	2,0 - 4,0	8,0
9,5	4,0 - 6,0	10,0
9,5	6,0 - 8,0	12,0
9,5	8,0 - 11,0	16,0
9,5	10,0 - 13,0	18,0
9,5	11,0 - 15,0	20,0
9,5	15,0 - 20,0	25,0

Ks v balení

d	balení
3,0	500
3,0	500
3,0	500
3,0	500
3,0	500
3,0	500
3,2	500
3,2	500
3,2	500
3,2	500
3,2	500
3,2	500
4,0	500
4,0	500
4,0	500
4,0	500
4,0	500
4,0	500
4,0	500
4,8	500
4,8	500
4,8	500
4,8	500
4,8	500
4,8	500
4,8	500
5,0	500
5,0	500
5,0	500
5,0	500
5,0	500
5,0	500

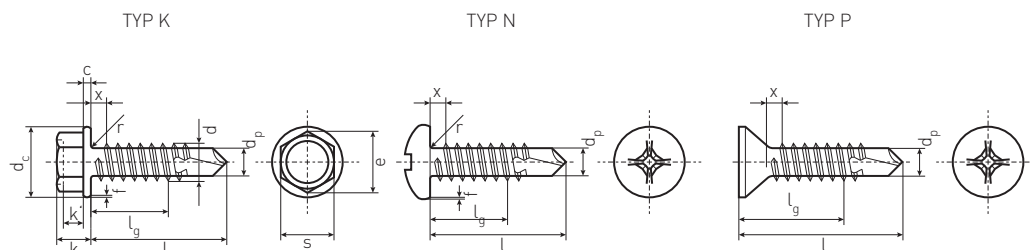
Cena na základě poptávky.



DIN 7504

Šroub samovývrtný

A2



Rozměry

tloušťka	0,7 - 2,25	0,7 - 2,4	1,75 - 3,0	1,75 - 4,4	1,75 - 5,2	2,0 - 6,0
d_p	2,8	3,1	3,6	4,1	4,8	5,8

Ks v balení

d_1	3,5	3,9	4,2	4,8	5,5	6,3
L 13	1000	1000	1000	500		
L 16	1000	1000	1000	500		
L 19	1000	1000	1000	500	500	200
L 22	1000	1000	1000	500	500	200
L 25	1000	1000	1000	500	500	200
L 32		1000	1000	500	500	200
L 35				200	200	
L 38		500	500	200	200	200
L 45				200	200	200
L 50					200	200

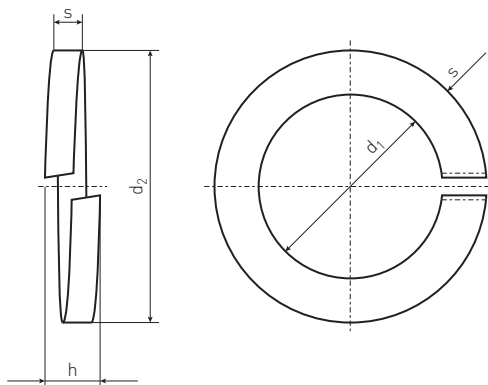
Cena na základě poptávky.



DIN 7980

Podložka pružná se čtvercovým průřezem

A2



Rozměry

d_2 max.	h min.	h max.	s	d_1
5,6	2	2,36	1	3
7	2,4	2,83	1,2	4
8,8	3,2	3,78	1,6	5
9,9	3,2	3,78	1,6	6
12,7	4	4,72	2	8
16	5	5,9	2,5	10
18	5	5,9	2,5	12
21,1	6	7,1	3	14
24,4	7	8,25	3,5	16
26,4	7	8,25	3,5	18
30,6	9	10,6	4,5	20
32,9	9	10,6	4,5	22
35,9	10	11,8	5	24
38,9	10	11,8	5	27
44,1	12	14,2	6	30

Ks v balení

pro závit	balení
M 3	1000
M 4	1000
M 5	1000
M 6	1000
M 8	1000
M 10	500
M 12	500
M 14	200
M 16	200
M 18	200
M 20	100
M 22	100
M 24	100
M 27	100
M 30	100

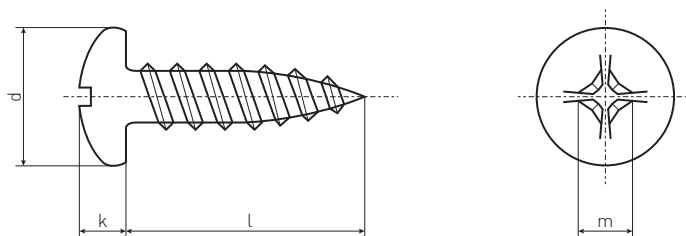
Cena na základě poptávky.



DIN 7981C

Šroub do plechu s válcovou hlavou a křížovou drážkou

A2



Rozměry

d	5,6	6,9	7,5	8,2	9,5	10,8	12,5
k max.	2,2	2,6	2,8	3,05	3,55	3,95	5,5
k min.	1,95	2,35	2,55	2,75	3,25	3,65	4,25
m	3	4,2	4,4	4,6	5	6,5	7,1

Ks v balení

n/d	2,9	3,5	3,9	4,2	4,8	5,5	6,3
L 6,5 mm	1000	1000	1000				
L 9,5 mm	1000	1000	1000	1000	500		
L 13 mm	1000	1000	1000	1000	500	200	200
L 16 mm	1000	1000	1000	1000	500	200	200
L 19 mm	1000	1000	1000	1000	500	200	200
L 22 mm	1000	1000	1000	1000	500	200	200
L 25 mm	1000	1000	1000	1000	500	200	200
L 32 mm	1000	1000	1000	1000	500	200	200
L 38 mm	1000	500	500	500	200	100	100
L 45 mm		500	500	500	200	100	100
L 50 mm		500	500	500	200	100	100
L 60 mm		500	500	500	200	100	100

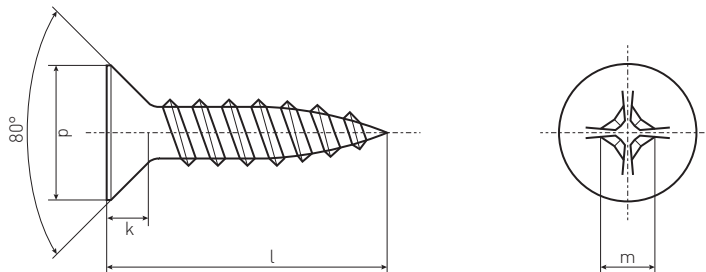
Cena na základě poptávky.



DIN 7982C

A2

Šroub do plechu se zápustnou hlavou a křížovou drážkou



Rozměry

d	6,8	7,5	8,1	9,5	10,8	12,4
k	2,1	2,3	2,5	3	3,4	3,8
m	4,2	4,6	4,7	5,1	6,8	7,1

Ks v balení

n/d	3,5	3,9	4,2	4,8	5,5	6,3
L 6,5 mm	1000	1000				
L 9,5 mm	1000	1000	1000	500		
L 13 mm	1000	1000	1000	500	200	200
L 16 mm	1000	1000	1000	500	200	200
L 19 mm	1000	1000	1000	500	200	200
L 22 mm	1000	1000	1000	500	200	200
L 25 mm	1000	1000	1000	500	200	200
L 32 mm	1000	1000	1000	500	200	200
L 38 mm	500	500	500	200	100	100
L 45 mm		500	500	200	100	100
L 50 mm			500	200	100	100
L 60 mm			500	200	100	100

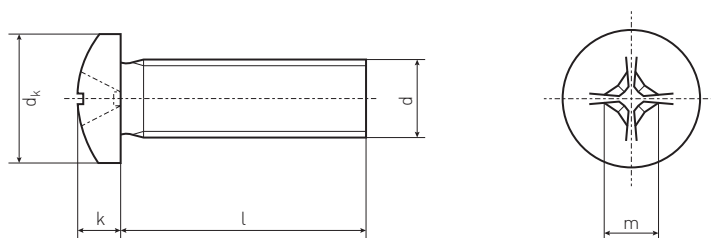
Cena na základě poptávky.



DIN 7985

Šroub s válcovou hlavou a křížovou drážkou

A2



Rozměry

dk	6	8	10	12	16
k	2,4	3,1	3,8	4,6	6
m	3,1	4,6	5,3	6,8	9

Ks v balení

d	M 3	M 4	M 5	M 6	M 8
L 6	1000	1000	500		
L 8	1000	1000	500	200	
L 10	1000	1000	500	200	100
L 12	1000	1000	500	200	100
L 16	1000	1000	500	200	100
L 20	1000	1000	500	200	100
L 25	1000	1000	500	200	100
L 30	1000	500	200	200	100
L 35		500	200	200	100
L 40		500	200	100	100
L 45		500	200	100	100
L 50		500	200	100	100
L 60			200	100	100
L 70				100	100

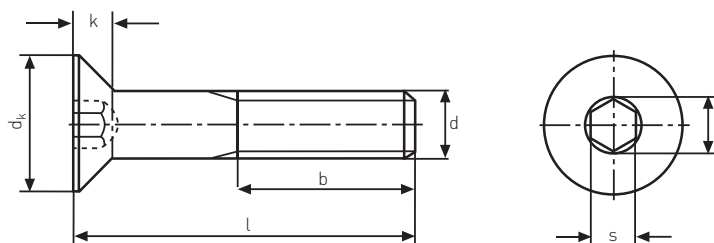
Cena na základě poptávky.



DIN 7991

Šroub se zapuštěnou hlavou a vnitřním šestihranem

A2



Rozměry

b	12	14	16	18	22	26	30	38	46
dk	6	8	10	12	16	20	24	30	36
e ≈	2,3	2,9	3,4	4,6	5,7	6,9	9,2	11,4	13,7
k	1,7	2,3	2,8	3,3	4,4	5,5	6,5	7,5	8,5
s	2	2,5	3	4	5	6	8	10	12

Ks v balení

d	M 3	M 4	M 5	M 6	M 8	M 10	M 12	M 16	M 20
L 6	1000	1000							
L 8	1000	1000	500	200					
L 10	1000	1000	500	200	200				
L 12	1000	1000	500	200	200				
L 16	1000	1000	500	200	200	100			
L 20	1000	1000	500	200	200	100	50		
L 25	1000	1000	500	200	200	100	50		
L 30	500	500	500	200	200	100	50	25	
L 35		500	500	200	200	100	50	25	
L 40		500	500	200	200	100	50	25	25
L 45		500	500	200	200	100	50	25	25
L 50		500	200	200	200	100	50	25	25
L 60		500	200	100	100	50	50	25	25
L 70			200	100	100	50	50	25	25
L 80			200	100	100	50	50	25	25
L 90				100	100	50	25	25	25
L 100				100	100	50	25	25	25

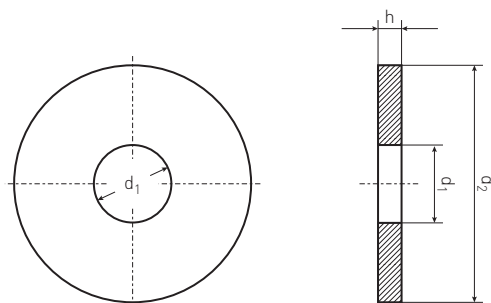
Cena na základě poptávky.



DIN 9021

Podložka pro nýt 3 x d

A2



Rozměry

d_2	h	d_1
6	0,8	2,2
8	0,8	2,7
9	0,8	3,2
11	0,8	3,7
12	1	4,3
15	1,2	5,3
18	1,6	6,4
22	2	7,4
24	2	8,4
30	2,5	10,5
37	3	13,0
44	3	15,0
50	3	17,0
56	4	20,0
60	4	22,0

Ks v balení

pro průměr	balení
M 2	1000
M 2,5	1000
M 3	1000
M 3,5	1000
M 4	500
M 5	500
M 6	500
M 7	500
M 8	200
M 10	200
M 12	100
M 14	100
M 16	100
M 18	100
M 20	100

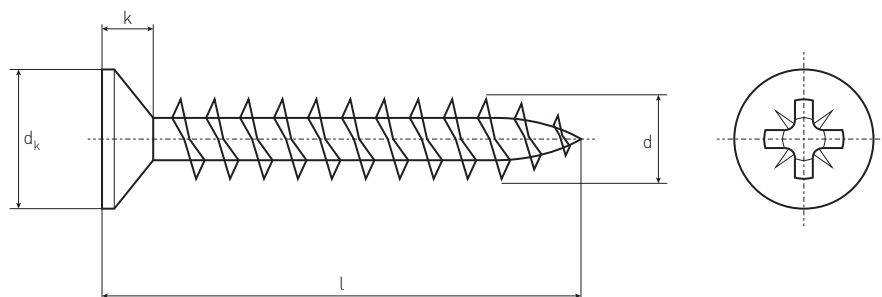
Cena na základě poptávky.



DIN 7997

A2

Vrut do dřevotřísky se zapuštěnou hlavou a křížovou drážkou, celý závit



Rozměry

d _k max.	6	7	8	9	10	12
k min.	1,5	1,75	2	7,25	2,5	3

Ks v balení

d	3	3,5	4	4,5	5	6,0
L 13	1000		500			
L 16	1000	1000	500			
L 20	1000	1000	500	500	200	
L 25	1000	1000	500	500	200	
L 30	1000	1000	500	500	200	
L 35	1000	1000	500	500	200	
L 40		1000	500	500	200	200
L 45			500	200	200	200
L 50			500	200	200	200
L 60			500	200	200	200
L 70			500	200	200	200
L 80					100	100
L 90					100	100
L 100						100
L 110						100
L 120						100

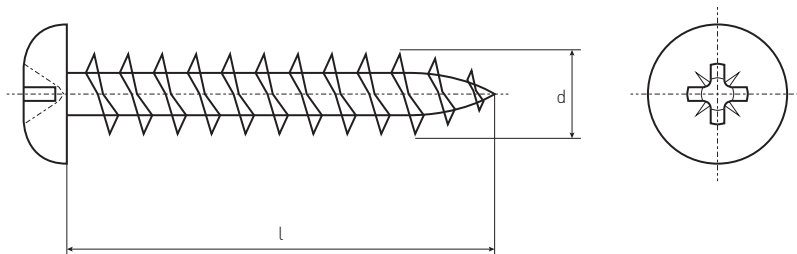
Cena na základě poptávky.



DIN 7996

A2

Vrut do dřevotřísky s půlkulatou hlavou a křížovou drážkou, celý závit



Rozměry

d_k max.	6	7	8	9	10	12
k min.	1,6	1,8	2,1	2,9	3,3	3,8

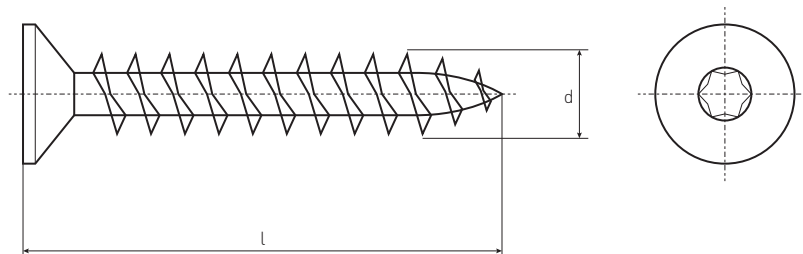
Ks v balení

d	3	3,5	4	4,5	5	6,0
L 16	1000	1000	500			
L 20	1000	1000	500	500		
L 25	1000	1000	500	500	200	
L 30	1000	1000	500	500	200	
L 35	1000	1000	500	500	200	
L 40		1000	500	500	200	200
L 45			500	200	200	200
L 50			500	200	200	200
L 60			500	200	200	200
L 70			500	200	200	200
L 80					100	100
L 90					100	100
L 100					100	100
L 120						100

Cena na základě poptávky.



Vrut do dřevotřísky se zapuštěnou hlavou a drážkou TORX, celý závit



Rozměry

drážka	TX 10	TX 15	TX 20	TX 20	TX 25	TX 25
--------	-------	-------	-------	-------	-------	-------

Ks v balení

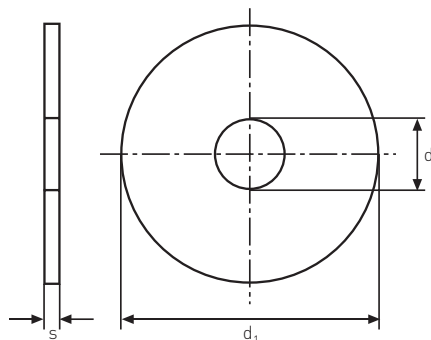
d	3	3,5	4	4,5	5	6
L 16	1000	1000				
L 20	1000	1000	500			
L 25	1000	1000	500	500	200	
L 30	1000	1000	500	500	200	
L 35		1000	500	500	200	
L 40		1000	500	500	200	200
L 45			500	200	200	200
L 50			500	200	200	200
L 60			500	200	200	200
L 70				200	100	100
L 80					100	100
L 90					100	100
L 100					100	100

Cena na základě poptávky.



A2

Podložka karosářská



Rozměry

d_1	s	d
12	1	4,3
15	1	4,3
20	1,25	4,3
20	1,5	4,3
15	1,5	5,3
20	1,5	5,3
25	1,5	5,3
30	1,5	5,3
20	1,5	6,4
25	1,5	6,4
30	1,5	6,4
35	1,5	6,4
40	1,5	6,4
20	1,5	8,4
25	1,5	8,4
30	1,5	8,4
35	1,5	8,4
40	1,5	8,4
25	1,5	10,5
30	1,5	10,5
35	1,5	10,5
40	1,5	10,5
30	1,5	12,5
35	1,5	12,5
40	1,5	12,5

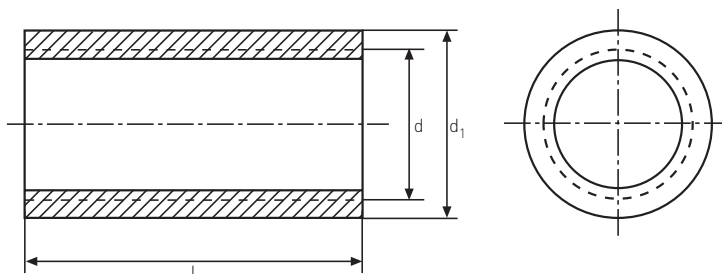
Ks v balení

pro průměr	balení
M 4	1000
M 4	1000
M 4	1000
M 4	1000
M 5	1000
M 5	1000
M 5	1000
M 5	1000
M 6	1000
M 6	1000
M 6	1000
M 6	1000
M 6	1000
M 8	500
M 8	500
M 8	500
M 8	500
M 8	500
M 10	500
M 10	500
M 10	500
M 10	500
M 10	500
M 12	500
M 12	500
M 12	500

Cena na základě poptávky.



Matice válcová spojovací



Rozměry

d_1	10	11	13	15	22	28
-------	----	----	----	----	----	----

Ks v balení

d	M 6	M 8	M 10	M 12	M 16	M 20
L 20	100	100				
L 25	100	100	100			
L 30	100	100	100	50		
L 35		100				
L 40		100	100	50	25	
L 50		100		50	25	25

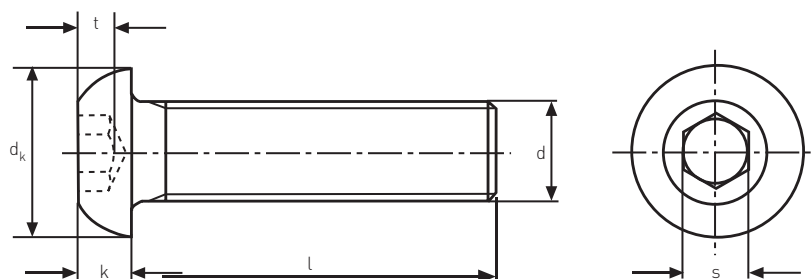
Cena na základě poptávky.



ISO 7380

A2

Šroub s válcovou hlavou zaoblenou a vnitřním šestihranem



Rozměry

d_k	5,7	7,6	9,5	10,5	14	17,5	21
k	1,65	2,2	2,75	3,3	4,4	5,5	6,6
s	2	2,5	3	4	5	6	8
t	1,04	1,3	1,56	2,08	2,60	3,12	4,16

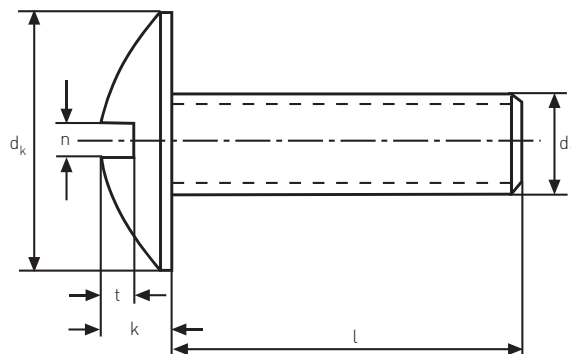
Ks v balení

d	M 3	M 4	M 5	M 6	M 8	M 10	M 12
L 6	1000						
L 8	1000	1000	500	500			
L 10	1000	1000	500	500	200		
L 12	1000	1000	500	500	200		
L 16	1000	1000	500	500	200	200	
L 20	1000	1000	500	500	200	200	200
L 25	1000	1000	500	500	200	200	200
L 30	1000	1000	500	500	200	200	200
L 35		1000	500	500	200	200	200
L 40		1000	500	500	200	200	200
L 45			500	500	200	200	200
L 50			500	500	200	200	200
L 55			500	500	200	200	200
L 60			500	500	200	200	200

Cena na základě poptávky.



Šroub s plochou hlavou a průběžnou drážkou, okrasný



Rozměry

d_k	6,9	10	12,5	15	20
k	2,9	2,2	2,7	3,3	4,4
n	0,8	1,2	1,2	1,6	2,0
t	0,95	1,0	1,2	1,5	2,0

Ks v balení

d_1	M 3	M 4	M 5	M 6	M 8
L 8		100	100	100	
L 10	100	100	100	100	
L 12	100	100	100	100	100
L 16	100	100	100	100	100
L 20	100	100	100	100	100
L 25	100	100	100	100	100
L 30	100	100	100	100	100
L 35		100	100	100	100
L 40		100	100	100	100
L 45		100	100	100	100
L 50		100	100	100	100
L 60			100	100	100
L 70				100	100
L 80					100

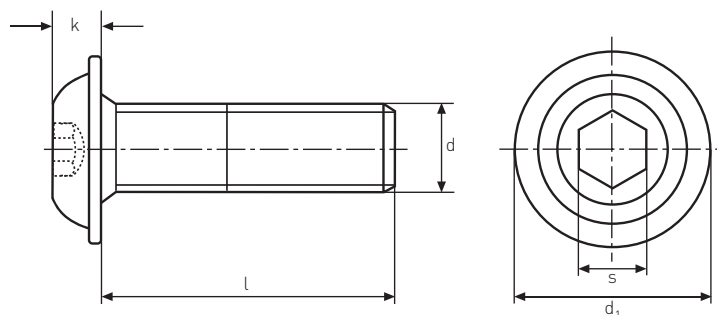
Cena na základě poptávky.



ISO 7380 Flange

Šroub s válcovou hlavou zaoblenou s límcem a vnitřním šestihranem

A2



Rozměry

k max.	2,2	2,75	3,3	4,4
d ₁ max.	9,4	11,8	13,6	17,8
s	2,5	3	4	5

Ks v balení

d	M 4	M 5	M 6	M 8
L 8	1000	500		
L 10	1000	500	500	200
L 12	1000	500	500	200
L 16	1000	500	500	200
L 20	1000	500	500	200
L 25	1000	500	500	200
L 30	1000	500	500	200
L 35		500	500	200
L 40		500	500	200

Cena na základě poptávky.



Všeobecné prodejní a dodací podmínky

Příjem objednávek a poptávek:

- Nepřetržitě elektronickou poštou na adrese lindovsky@metallindovsky.cz
- Nepřetržitě faxem na čísle 556 410 121
- V pracovní době telefonicky na čísle 556 410 490
- V nepřítomnosti na mob. čísle 608 612 555

Písemnou objednávkou předejdete pozdějším neshodám, na telefonickou objednávku nelze uplatnit reklamaci.

Ceny

- Na základě nabídky z důvodu neustále se měnících nákupních cen.
- Změna cen vyhrazena!

Termín dodání

- Položky skladem ihned při osobním odběru nebo podle náročnosti zakázky.
- Balíkem ČP do 48 hodin, příjem objednávek pro expedici v tentýž den do 11.00 hod.
- Zboží, které není skladem dle nabídky.
- Údaje o dodacích lhůtách jsou orientační a nezávazné.

Doprava

- Odběratel hradí náklady na dopravu zboží do hodnoty 2 000,-Kč bez DPH a to částku 150,-Kč.
- Dodavatel hradí náklady na dopravu zboží při objednávce v hodnotě 2 001,-Kč bez DPH a výše.

Platební podmínky

- Není-li smluvně ujednáno jinak, platí odběratel zboží při převzetí.
- Ve smluvních případech dodávka na fakturu se stanovenou splatností, při nedodržení termínu splatnosti dodavatel účtuje penále za každý den z prodlení.

Zboží je baleno s tolerancí +-3% tolerance elektronických vah, množstevní reklamace a reklamace chybně dodaného zboží musí být uplatněna do 48 hodin od převzetí zboží a to vždy písemnou formou na skryté vady v zákonem stanovené lhůtě.



David Lindovský, Budovatelská 646/16, 743 01 Bílovec
IČ: 60335165 ▪ DIČ: CZ7306195578
Tel.: 556 410 490 ▪ Fax: 556 410 121 ▪ GSM: 608 612 555
lindovsky@metallindovsky.cz ▪ www.metallindovsky.cz